

Takk til våre samarbeidspartnere



Orklarittet

25. mai 2013

- et tur/terrengritt for alle!



To distanser

- langløype/seeding/elite -

Langløype:

63 km, total stigning 1187 m, høydeforskjell 282 m.

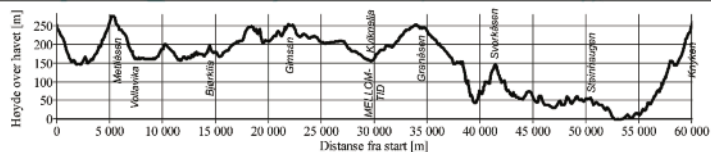
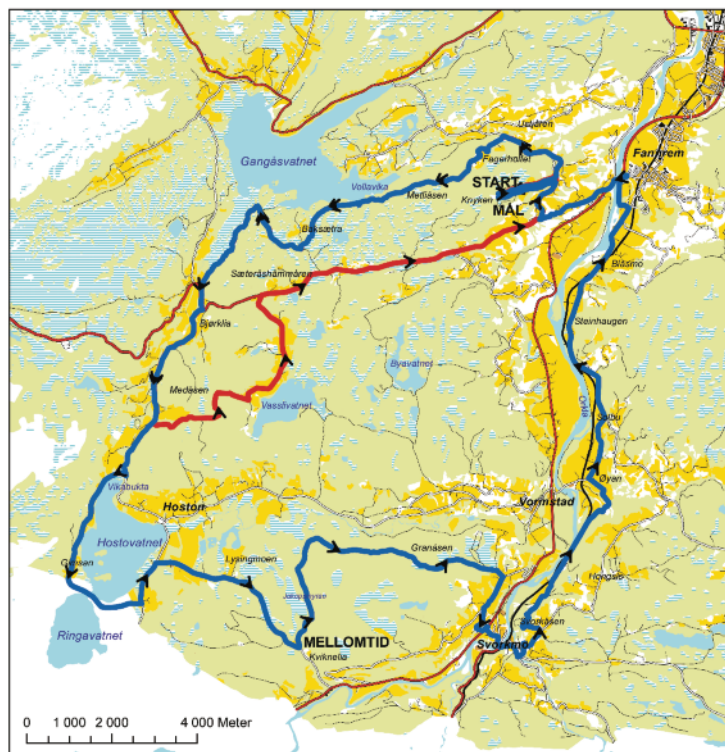
Kortløype:

33,6 km. Kortløype er åpen for alle som kan sykle 33,6 km, men alle deltakere under 12 år må være i følge med en voksen.

Startid: start kl 11.00 på langløype og kl 11.10 på kortløype.

Orklarittet 25. mai 2013

— Lang løype (63 km) — Overgang, kort løype (34 km)



Påmelding:

Se terminliste

«Min idrett» eller frem til kl 09.30 rittedagen.

Startkontingent langløype:

kr 430,- inkl EMITbrikke + evt engangslisens kr 200,-.

Etteranmelding startkontingent: kr 600,- (KUN langløype etter 22. mai).

Startkontingent kortløype:

kr 200,- inkl EMITbrikke + evt engangslisens kr.150,-.

Ungdom 10 - 16 år betaler kr 50,- for lisens.

Etteranmelding og startnummerutdeling innen kl 09:30 på rittedagen.

Bedriftslag

GJELDER KUN KORTLØYPE!

Regler: 4 stk fra samme bedrift melder seg på som vanlig og beste sammenlagttid vinner!

Krav: En lagleder registrerer inn 4 stk deltakere med navn som deltar i lagkonkuransen.

www.knyken.no

www.orklack.no



<https://www.facebook.com/pages/Orklarittet/198784536929382?fref=ts>

Premiering:

ELITE: 1. plass: kr 2000,- 2. plass: kr 1000,-

3. plass: kr 500,-.

Vandrepokal for beste bedriftslag herre og dame/mixlag, (gjelder kun kortløype).

Deltakerpremie til alle.